

Michel Olivier Gasse

CLÉS DE LECTURE DU TEXTE ADAPTÉ :
QUESTIONS ET RÉPONSES

Côté ruelle

œuvre originale : *De Rose à Rosa*
recueil de chroniques de quartier
paru aux éditions TÊTE [PREMIÈRE]
et réédité chez Numéro de série

Le bouquineur novice

production • Société littéraire de Laval
adaptation et coordination • Danielle Shelton
conseillères pédagogiques • Leslie Piché et Lise Chevrier

Secrétariat
à la politique
linguistique

Québec

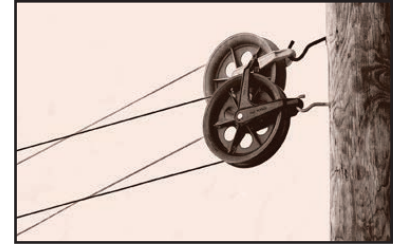


Les cordes à linge

- 1 « *Au fond de la cour, a écrit Michel Olivier Gasse, il y a déjà une corde à linge accrochée à un vieux poteau. Un deuxième crochet attend la mienne !* »

Voici une photo du vieux poteau, après l'installation de la deuxième corde à linge. En quoi est fait le poteau ?

- A ciment B métal **C** bois



- 2 Qu'est-ce qu'il n'achète pas à la quincaillerie ?



- A 2 poulies B une corde C un tendeur D un espaceur **E** un crochet

Explication

Il n'achète pas de crochet, car il y en a déjà un sur ce poteau. Et puisqu'il n'achète aucun crochet, on comprend (même s'il ne le précise pas) qu'un deuxième crochet est déjà installé sur sa galerie, au mur ou sur un poteau du garde fou. Pour une installation complète, il achète donc une paire de poulies, une corde à linge, un tendeur de corde et un espaceur de corde à linge.

- 3 Quel modèle de pinces à linge achète-t-il ? Il y a un indice dans le texte.
Note : au Québec, on entend souvent « épingles à linge ».



- A plastique B métal C bois à l'ancienne **D** bois à ressort E bois chauve-souris

L'indice : « *Le bois de l'épingle est tordu dans la roue.* »

Il y a 3 modèles en bois, celui à ressort étant le plus populaire. On écarte la pince à l'ancienne et la chauve-souris, estimant que si l'auteur avait fait un tel choix, il l'aurait précisé.

Les tondeuses à gazon

- 1 Les fleurs sont belles chez Madame Rose, dans le quartier Villeray, à Montréal. Voici quelques suggestions pour décorer son jardin. Lesquelles, selon vous, plairaient à Madame Rose ?



grenouille



papillons



champignons



nain de jardin



tourne-vent



flamand rose

- 2 Laquelle de ces tondeuses à gazon appartient à Madame Rose ?

A tondeuse manuelle



B tondeuse à essence



C tondeuse autoportée



D tondeuse robot



E tondeuse électrique



Les pelles à neige

1 Qui est du genre « oiseau migrateur » plutôt qu'« animal sédentaire » ?

- A La voisine du bloc d'à côté : Madame Rose
- B Le narrateur : Michel Olivier Gasse
- C Le voisin du dessous : Ti-Pouch

2 Jeu d'association



A le grattoir à neige



B la pelle à neige



C le traîneau à neige

3 Qu'ont en commun les chaussettes (les bas), la tuque, le foulard et les mitaines ?



1^{er} Tricots de laine

2^e Vêtements d'hiver

3^e Couleurs : le gris et la rayure rouge sur fond blanc (motif québécois traditionnel)

Photo : Archives
de la Ville de Montréal

Déblaiement de la neige
sur l'avenue du Parc
en 1930

