

Jean Pierre Girard

CLÉS DE LECTURE DES TEXTES ADAPTÉS : QUESTIONS

Le 8^e jour de la semaine

adaptation de la chronique du 13 décembre 2014, « Le Wimbeldi »

Les mains

adaptation de la chronique du 25 octobre 2014, « Construire »

Les rames

adaptation des chroniques des 6 et 14 juin 2014, « Rames volées »

Les bêtes

adaptation de la chronique du 19 octobre 2013, « La bêtise »

- ces 4 chroniques originales sont en ligne sur le site Web de l'auteur
- d'autres chroniques sont publiées aux éditions *Druide*, sous le titre *Chroniques de riens*

Le 8^e jour de la semaine

- 1 Qui a inventé le Wimbeldi, ce 8^e jour magique de la semaine ?
- 2 Quelles sont les trois étapes qui font apparaître le Wimbeldi ?
 - 1
 - 2
 - 3
- 3 Que recommande le chroniqueur aux personnes qui entrent dans le Wimbeldi ?
- 4 Lorsque le Wimbeldi apparaît, où le père et sa fille se retrouvent-ils ?



- 5 Qu'est-ce qu'un jeu de quilles ?

boule à trois trous, pour les doigts,
et jeu de cinq grosses quilles



papillon amiral-blanc
insecte emblème du Québec



harfang des neiges
emblème aviaire du Québec

- 6 Quelle image poétique crée le chroniqueur en utilisant un papillon et un oiseau ?
- 7 À qui le chroniqueur souhaite-il un « bon Wimbeldi » ?

Les mains

1 Quels sont les deux métiers exercés successivement par le chroniqueur ?

1

2

2 Il énumère cinq tâches à faire sur une ferme. Lesquelles ?

1

2

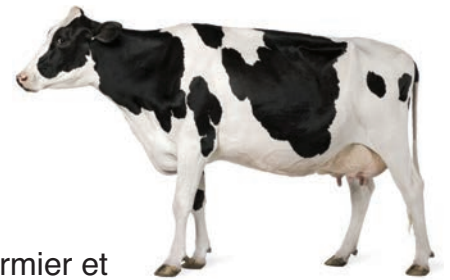
3

4

5



poulet fermier et
vache laitière Holstein



3 Le chroniqueur examine ses mains.
En quoi ont-elles changé ?



balai à feuilles
et tas de feuilles
d'automne

4 Comment se sent le chroniqueur lorsqu'il écrit ?

5 En quoi l'expression « faire un travail de défrichage » est-elle une analogie littéraire ?



ferme de papier à découper
et assembler, tout comme
les chapitres d'un livre

6 Que signifie l'analogie « planter le dernier clou sur la page » ?

7 D'où le chroniqueur tire-t-il
sa satisfaction d'écrivain ?

Les rames

1 Quel type d'embarcation possède le chroniqueur ?



A un kayak à pagaie



B un canot à aviron



C une chaloupe à rames

2 En quelle saison se déroule l'histoire vécue par le chroniqueur ?

3 Où le chroniqueur amarre-t-il son embarcation ?

4 Quel est le sujet de cette chronique ?

5 Le chroniqueur se questionne sur le vol. Il émet trois hypothèses. Lesquelles ?

1

2

3

6 Lesquels de ces animaux sont témoins de la restitution des rames volées ?



moufette



écureuil



tortue



canard



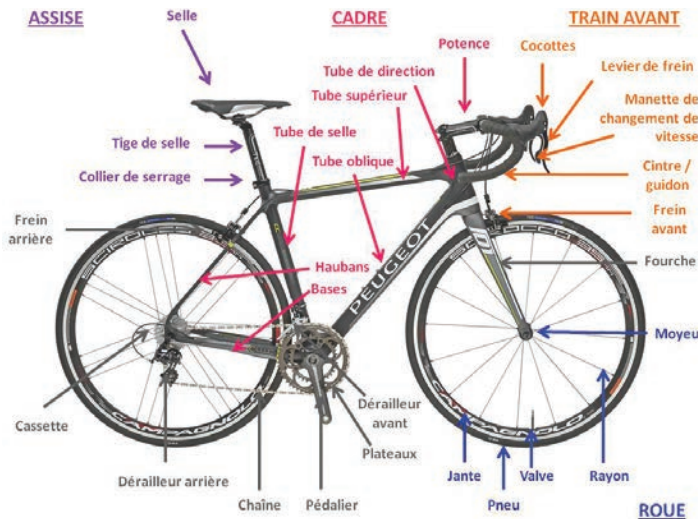
raton laveur



chien

7 Quelle expression utilise le chroniqueur pour dire qu'il a maintenant quatre rames ?

Les bêtes



bicyclette Peugeot et vocabulaire du cycliste qui connaît bien son vélo

estimation du nombre de vélos au Québec : 4,2 millions



pick-up Ford F-150 en tête du palmares mondial : 986 660 véhicules vendus en 2016

- 1 Que demande le chroniqueur au lecteur ?
- 2 Qui lance des cochonneries sur la route : le conducteur du pick-up, son passager ou le cycliste ? Que font les deux autres ensuite ?
- 3 Dans quel genre de restaurant le repas avait-il été acheté ?
- 4 Avec qui le chroniqueur aime-t-il échanger ?
Quels sujets de conversation mentionne-t-il dans le texte ?
- 5 Que représente la photo ci-contre ?
- 6 Quel genre de bêtes le chroniqueur craint-il le plus au monde ?

