

André Pronovost

CLÉS DE LECTURE DU TEXTE ADAPTÉ : QUESTIONS

Blanche, Maude et Johnny

adaptation du roman *Plume de Fauvette*,
suite de *Bord-de-l'Eau*,
paru aux éditions XYZ

Blanche, Maude et Johnny

Le drame

1 En quoi Blanche se démarque-t-elle des autres femmes du Bord-de-l'Eau ?

1^{er}

2^e

3^e

Étape 1 du sauvetage : le pèlerinage

2 En quoi consiste la première étape du sauvetage du couple Maude et Johnny ?

A Une balade en auto avec Johnny.

B Un piquenique au lac Sainte-Marie avec Maude.

C Une prière à la basilique Notre-Dame-du-Cap et une offrande de roses à la Vierge Marie.

Étape 2 du sauvetage : la visite à Maude

3 Où s'est réfugiée Maude après avoir quitté le domicile conjugal ?

A Chez Blanche.

B Chez la directrice en chef du journal communautaire.

C À la Grotte, un ancien local communautaire.

Étape 3 du sauvetage : la visite à Johnny

4 Qu'apporte Blanche à Johnny ?

A Une glacière à piquenique contenant des légumes de son jardin, un pain aux raisins et une gourde d'eau.

B Un panier d'osier à anses contenant un pain aux noix, des tranches de jambon, du brocoli, du chou-fleur, du poivron jaune, des carottes et des œufs de la ferme.

C Un ragout de bœuf.

D Un poulet cuit au four.

E Des guimauves.

À quoi Johnny occupe son temps

5 Qu'ont en commun la Pontiac 1954 de Johnny et cet oiseau ?



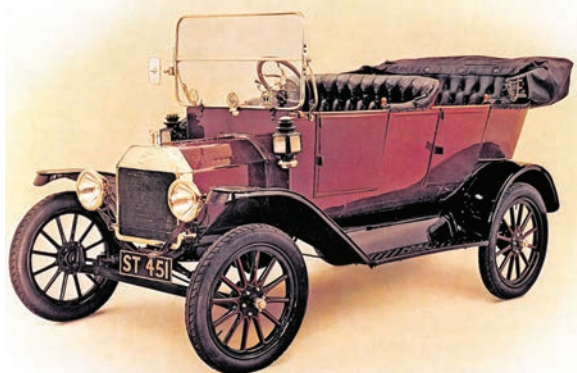
6 En quoi la maquette de la Pontiac 1954 diffère-t-elle de l'auto de Johnny ?

7 Quel constructeur automobile fabriquait ce modèle de Pontiac en 1954 ?



8 D'où vient le nom Pontiac ?
Note : la réponse n'est pas dans le texte.

catalogue promotionnel original de la Pontiac 1954



Archives photographiques : la Ford modèle T de 1908, fabriquée jusqu'en 1927 ;
le monoplan Spirit of St. Louis avec lequel Charles Lindbergh traversa l'Atlantique en 1927.

À quoi Maude occupe son temps

- 9 Deux drames secouent tout le Bord-de-l'Eau. Lesquels ?
- A Johnny a quitté Maude.
 - B Maude a quitté Johnny.
 - C Le restaurateur a fait abattre un érable centenaire.
 - D Le restaurateur a fait abattre un chêne centenaire.
 - E Le moteur de la Pontiac de Johnny est fissuré.
 - F Pendant que Blanche était chez Johnny, le poulet qu'elle avait mis au four a brûlé.
- 10 Les gens du Bord-de-l'eau font une parodie de procès au restaurateur. Quel est le verdict du jury ?
- A L'effigie du restaurateur sera brûlée sur la place publique.
 - B L'effigie du restaurateur sera emprisonnée à perpétuité.
 - C Le vrai restaurateur est condamné à offrir un repas gratuit par an à tous les résidents du Bord-de-l'Eau.
-

La réconciliation

- 11 Remettez en ordre le déroulement de la réconciliation de Maude et Johnny.
- A Maude se confie à Blanche.
 - B Blanche décide d'aller remercier la Vierge du sanctuaire.
 - C Maude dirige la remorqueuse vers le Bord-de-l'Eau.
 - D Blanche rapporte à Johnny les paroles de Maude.
 - E Johnny envoie sa Pontiac à la casse.
 - F Maude propose de transformer la Ponctiac en bac à fleurs.
-